

โครงการไว้แล้ว กับสำนักงานเขตปทุมวัน และสำนักงานนโยบายและแผนทรัพยากรธรรมชาติและสิ่งแวดล้อม)

4. แผนการดำเนินการตามมาตรการป้องกันและแก้ไขผลกระทบสิ่งแวดล้อมและมาตรการติดตามตรวจสอบคุณภาพสิ่งแวดล้อมตามที่ระบุไว้ในรายงานการวิเคราะห์ผลกระทบสิ่งแวดล้อม

ในการดำเนินการตามมาตรการป้องกันและแก้ไขผลกระทบสิ่งแวดล้อม และมาตรการติดตามตรวจสอบคุณภาพสิ่งแวดล้อม ตามที่ระบุไว้ในรายงานการวิเคราะห์สิ่งแวดล้อม ระยะเปิดดำเนินการ ดังนั้นการนำเสนอรายงานในครั้งนี้ บริษัท วิมน์คอนซ์ จำกัด เป็นผู้จัดทำรายงานการดำเนินการตามมาตรการป้องกันและแก้ไขผลกระทบสิ่งแวดล้อมและ มาตรการติดตามตรวจสอบผลกระทบสิ่งแวดล้อม ในระยะเปิดดำเนินการ โดยในครั้งนี้ได้ดำเนินการเก็บน้ำตัวอย่างเพื่อนำมาวิเคราะห์ เดือน กรกฎาคม ถึง ธันวาคม 2566

มาตรการติดตามตรวจสอบผลกระทบสิ่งแวดล้อมในระยะเปิดดำเนินการได้กำหนดให้มีการตรวจสอบคุณภาพน้ำทั้งดั่งรายละเอียดต่อไปนี้

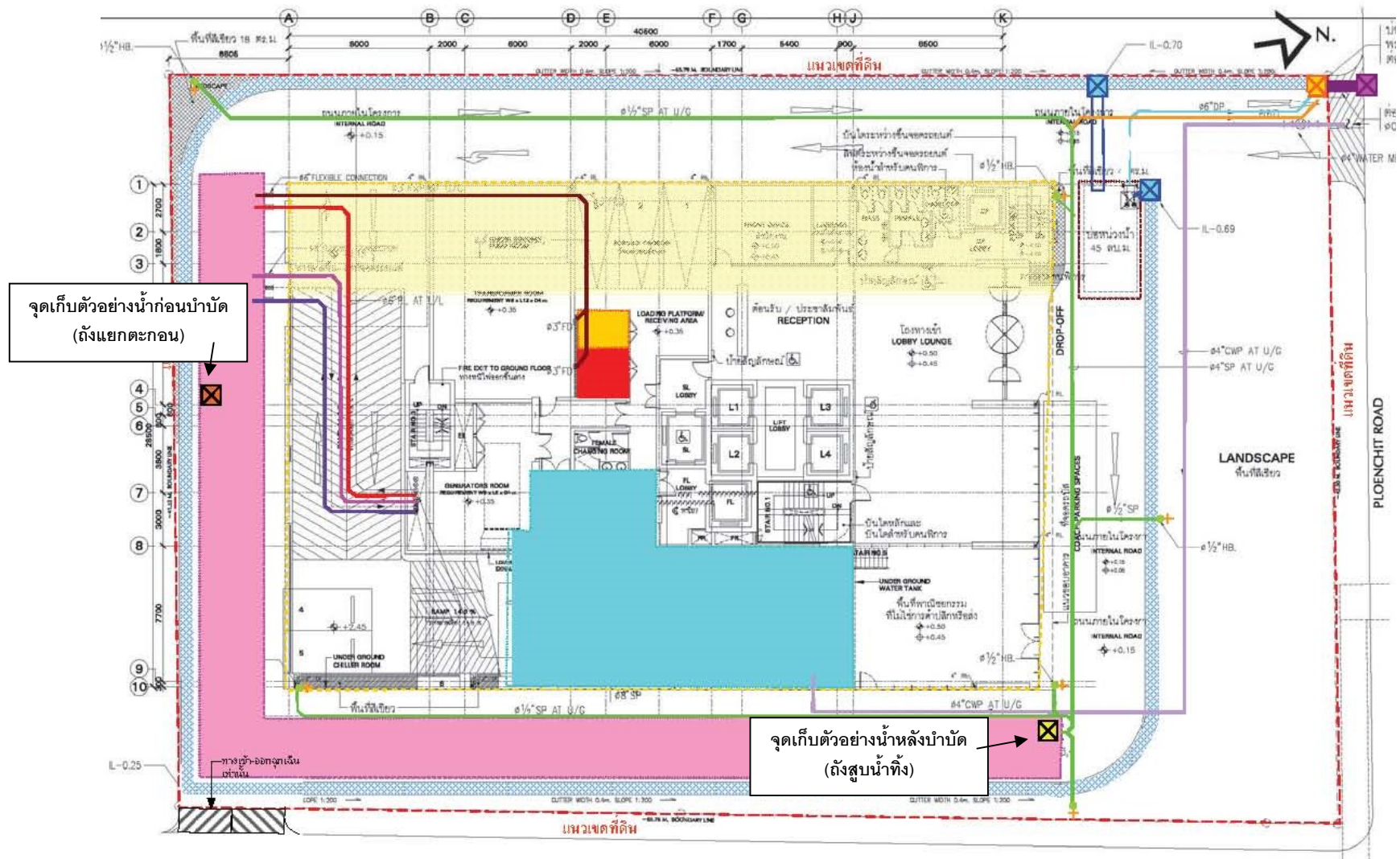
การติดตามตรวจสอบคุณภาพน้ำทั้ง ก่อนการบำบัดน้ำเสีย และหลังการบำบัดน้ำเสีย กำหนดพารามิเตอร์ดังตารางที่ 1

ตารางที่ 1 พารามิเตอร์ตรวจวัดคุณภาพน้ำทั้ง

พารามิเตอร์ที่ใช้ตรวจสอบ		ความถี่ในการตรวจสอบ	เดือนที่ตรวจสอบ
ถึงแยกตะกอน (น้ำทั้งก่อนการบำบัด)	ถึงสูบน้ำทั้ง (น้ำทั้งหลังการบำบัด)		
pH	pH	เดือนละ 1 ครั้ง	กรกฎาคม ถึง ธันวาคม 2566
BOD	BOD	เดือนละ 1 ครั้ง	กรกฎาคม ถึง ธันวาคม 2566
SS	SS	เดือนละ 1 ครั้ง	กรกฎาคม ถึง ธันวาคม 2566
Oil&Grease	Oil&Grease	เดือนละ 1 ครั้ง	กรกฎาคม ถึง ธันวาคม 2566
TKN	TKN	เดือนละ 1 ครั้ง	กรกฎาคม ถึง ธันวาคม 2566
Sulfide	Sulfide	เดือนละ 1 ครั้ง	กรกฎาคม ถึง ธันวาคม 2566
Total Coliform	Total Coliform	เดือนละ 1 ครั้ง	กรกฎาคม ถึง ธันวาคม 2566
	Residual Chlorine	เดือนละ 1 ครั้ง	-

ซึ่งทางโครงการได้ดำเนินการตรวจวิเคราะห์คุณภาพน้ำโดย บริษัท เทสต์ เทคโนโลยี จำกัด จำกัดเป็นผู้เก็บตัวอย่างและวิเคราะห์คุณภาพน้ำทั้ง ของถังแยกตะกอนและ ถังสูบน้ำทั้ง ตั้งแต่เดือน กรกฎาคม ถึง ธันวาคม 2566 ทาง บริษัท วิมน์คอนซ์ จำกัด เป็นผู้รวบรวมและจัดทำรายงานผลการดำเนินการตามมาตรการป้องกันและแก้ไขผลกระทบสิ่งแวดล้อมและมาตรการติดตามตรวจสอบผลกระทบสิ่งแวดล้อม ได้รวบรวมผลและสรุปผลการวิเคราะห์คุณภาพน้ำดังกล่าว และเปรียบเทียบกับคุณภาพน้ำในการตรวจวัดครั้งที่ผ่านมา

รายงานผลการปฏิบัติตามมาตรการป้องกันแก้ไขผลกระทบสิ่งแวดล้อม และมาตรการติดตามตรวจสอบคุณภาพสิ่งแวดล้อม
โครงการ โรงแรมโนโวเทล กรุงเทพ ฟีนิกซ์ เฟลินจิต ที่ ถนนเพลินจิต แขวงลุมพินี เขตปทุมวัน กรุงเทพมหานคร



ภาพที่ 2 จุดเก็บตัวอย่างน้ำจากบ่อบำบัดน้ำทิ้งของโครงการ